

Förändring av inkomstpension 2016

Olika faktorer bidrar till omräkningen av inkomst- och tilläggspension 2016:

Real inkomstutveckling, medel	+2,7
Prisförändring	-0,4
Korrigerig av tidigare prognoser %	-0,2
Förändring av inkomstindex %	+2,0
Balanseringseffekt	+3,8
Förändring av balansindex, %	+5,9
Förskottsrenta (normen)	-1,6
Nominell förändring av inkomst- och tilläggspensioner	+4,2

För pensionärer ökar inkomst- och tilläggspensionen med 4,2 procent. För pensionsspararna blir räntan 2015/2016 på inkomstpensionskontona 5,9 procent. Som framgår av tabellen har balanseringen ökat indexeringen med 3,8 procentenheter.

Garantipensionen påverkas av prisbasbeloppet som minskar med 0,4 procent från 2015 till 2016 för dem som enbart har garantipension.

Antal pensionärer i fyra olika grupper och hur deras totala allmänna pensioner och bostadstillägg påverkas av indexeringen

	Antal	Förändring av pension
Lägsta allmänna pension men ej bostadstillägg (100 procents avräkning av garantipension)	50 000	Prisindexering
Har bostadstillägg	280 000	Prisindexering i huvudsak
Summa antal personer	330 000	Prisindexering
Inkomstpension och en del garantipension, men ej bostadstillägg (48 procents avräkning av garantipension)	460 000	Hälften (48 %) prisindexering) och hälften balansindexering (52%)
Enbart inkomstgrundad ålderspension	1 300 000	Följsamhetsindexering i huvudsak

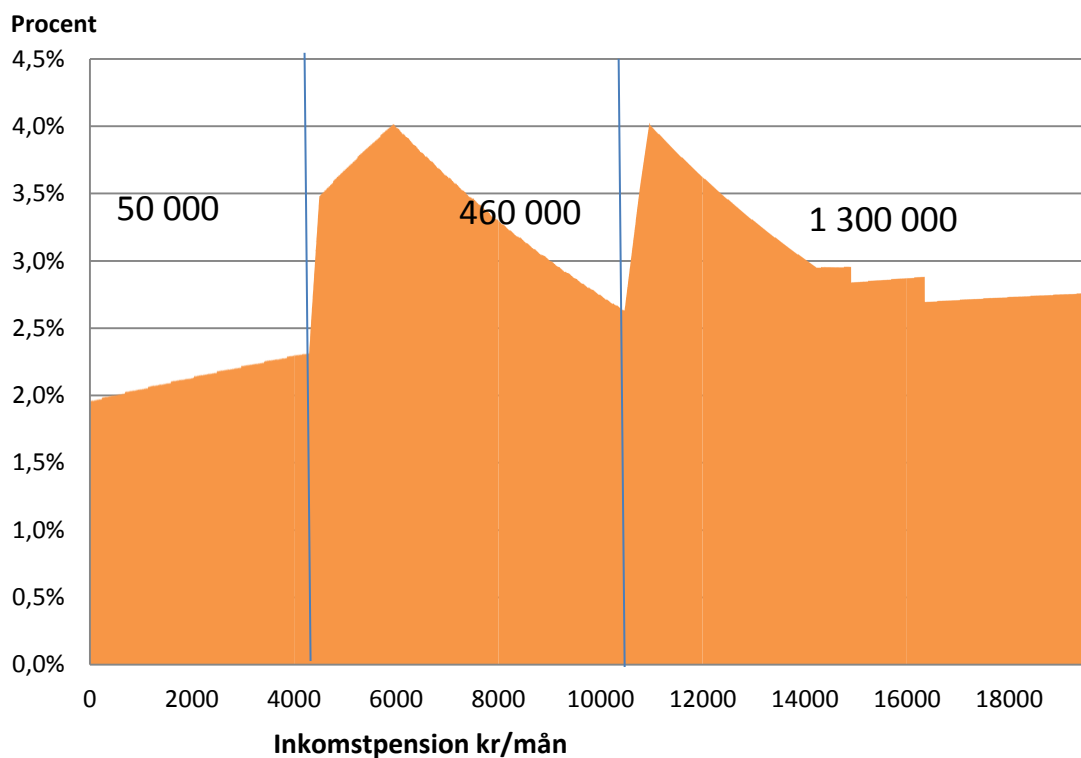
Tjänstepension antas i typfallen vara oförändrad. Premiépensionen antas öka med 5,5 procent.

Tjänstepensionen antas vara 20 procent av den inkomstgrundade allmänna pensionen för dem som är födda 1938 eller senare och 15 procent för dem som är födda 1937 eller tidigare. I typfallen beräknas andelen öka med högre inkomstgrundad allmän pension. För den högsta pensionen antas tjänstepensionens andel till 35 procent för de yngre och 30 procent för de äldre.

Beräkningen för typfallen har gjorts med föreslagna skatteregler i budgetpropositionen.

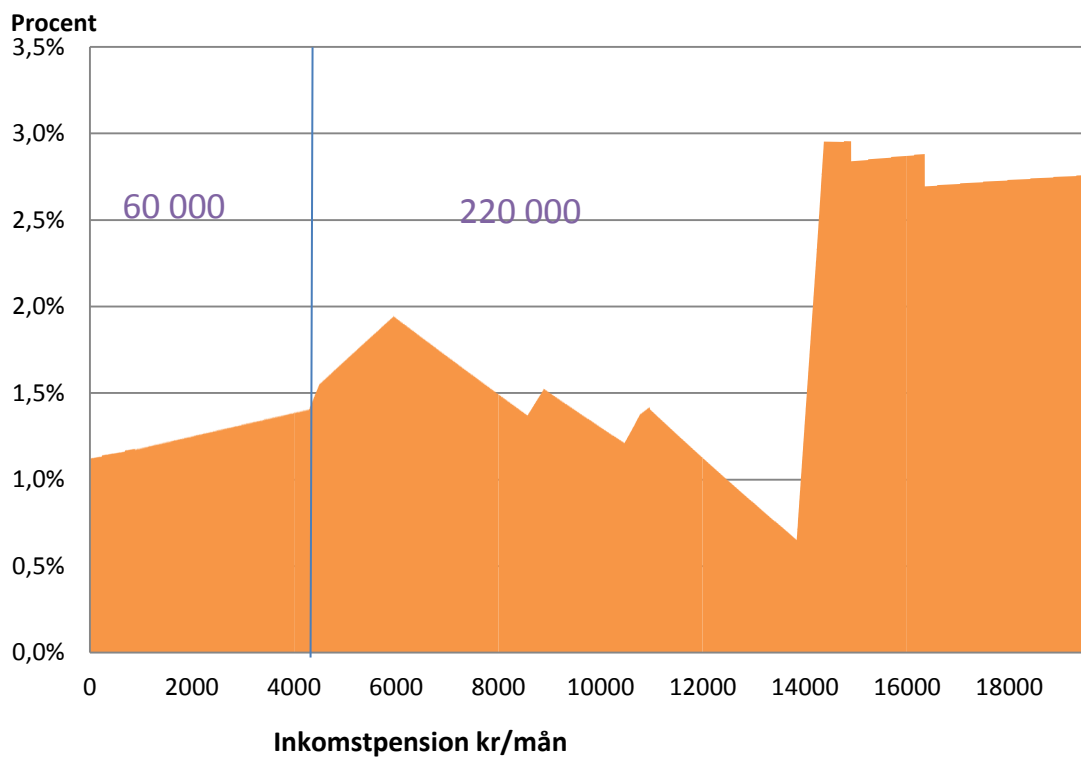
De utan bostadstillägg

Förändring av total pension (inkl. premiepension och tjänstepension) efter skatt samt antal i olika intervall



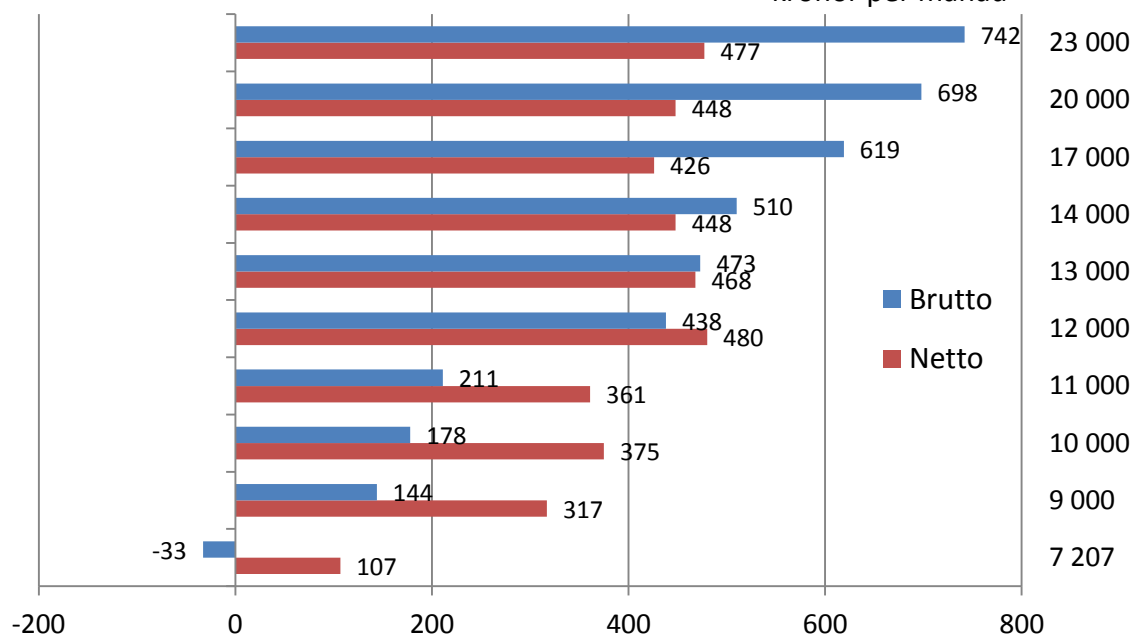
De med bostadstillägg

Förändring av total pension efter skatt samt antal i olika intervall



typfall födda 1937 eller tidigare

Förändring av total pension* 2016 Pension 2015 (inkl. tjänstepension), kronor per månad

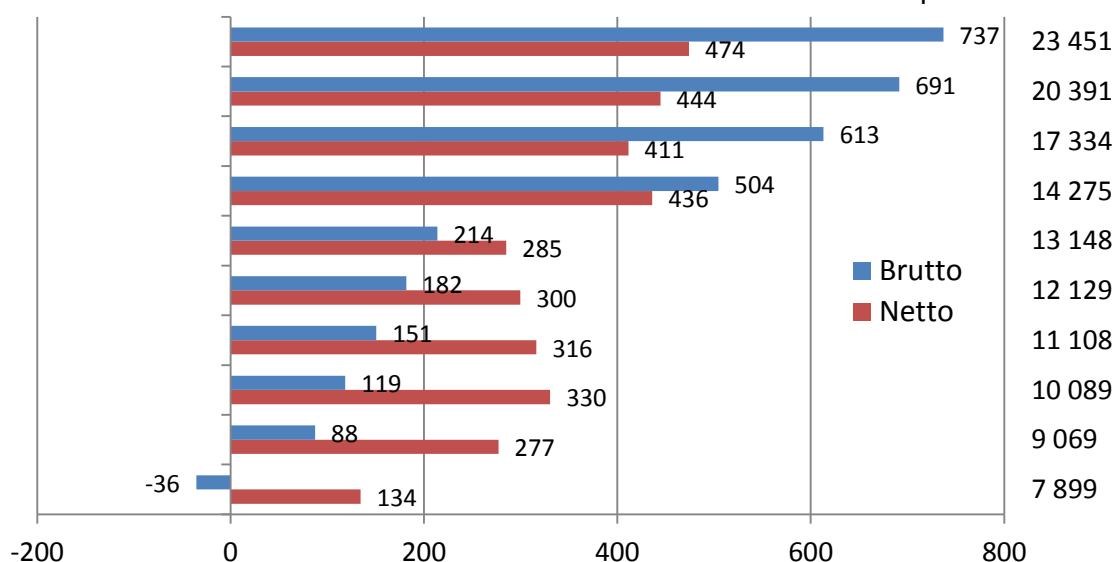


*antaganden om premie- och tjänstepension. Tjänstepensionen har antagits vara 15 procent av den inkomstgrundande allmänna pensionen (högre andel för de med högre pension) och omräknas med prisbasbeloppet.

Kronor

typfall födda 1938 eller senare

Förändring av total pension* 2016 Pension 2015 (inkl. tjänstepension), kronor per månad



*antaganden om premie- och tjänstepension. Tjänstepensionen har antagits vara 20 procent av den inkomstgrundande allmänna pensionen (högre andel för de med högre pension) och antas vara oförändrad. Premiepensionen antas öka med 5,5 procent.

Kronor

Total pension per månad samt förändring 2016, ogifta typfall födda 1938 eller senare

	Inkomst- /tilläggs pension	Premiepension	Garanti- pension	Tjänste- pension	Brutto	Netto (31,55 % skatt)
Nivå 2015	0	0	7 899	0	7 899	6 838
Nivå 2016	0	0	7 863	0	7 863	6 972
<i>Förändring</i>	<i>0</i>	<i>0</i>	<i>-36</i>	<i>0</i>	<i>-36</i>	<i>134</i>
Nivå 2015	4 808	192	3 069	1 000	9 069	7 681
Nivå 2016	5 010	203	2 944	1 000	9 157	7 958
<i>Förändring</i>	<i>202</i>	<i>11</i>	<i>-125</i>	<i>0</i>	<i>88</i>	<i>277</i>
Nivå 2015	6 170	247	2 389	1 283	10 089	8 417
Nivå 2016	6 429	261	2 235	1 283	10 208	8 747
<i>Förändring</i>	<i>259</i>	<i>14</i>	<i>-154</i>	<i>0</i>	<i>119</i>	<i>330</i>
Nivå 2015	7 531	301	1 710	1 566	11 108	9 151
Nivå 2016	7 847	318	1 528	1 566	11 259	9 467
<i>Förändring</i>	<i>316</i>	<i>17</i>	<i>-182</i>	<i>0</i>	<i>151</i>	<i>316</i>
Nivå 2015	8 893	356	1 030	1 850	12 129	9 886
Nivå 2016	9 266	376	819	1 850	12 311	10 186
<i>Förändring</i>	<i>373</i>	<i>20</i>	<i>-211</i>	<i>0</i>	<i>182</i>	<i>300</i>
Nivå 2015	10 255	410	350	2 133	13 148	10 621
Nivå 2016	10 685	433	111	2 133	13 362	10 906
<i>Förändring</i>	<i>430</i>	<i>23</i>	<i>-239</i>	<i>0</i>	<i>214</i>	<i>285</i>
Nivå 2015	11 438	458	0	2 379	14 275	11 413
Nivå 2016	11 917	483	0	2 379	14 779	11 849
<i>Förändring</i>	<i>479</i>	<i>25</i>	<i>0</i>	<i>0</i>	<i>504</i>	<i>436</i>
Nivå 2015	12 255	490	0	2 549	15 294	12 110
Nivå 2016	12 769	517	0	2 549	15 835	12 538
<i>Förändring</i>	<i>514</i>	<i>27</i>	<i>0</i>	<i>0</i>	<i>541</i>	<i>428</i>
Nivå 2015	13 889	556	0	2 889	17 334	13 507
Nivå 2016	14 471	587	0	2 889	17 947	13 918
<i>Förändring</i>	<i>582</i>	<i>31</i>	<i>0</i>	<i>0</i>	<i>613</i>	<i>411</i>
Nivå 2015	15 686	627	0	4 078	20 391	15 525
Nivå 2016	16 343	661	0	4 078	21 082	15 969
<i>Förändring</i>	<i>657</i>	<i>34</i>	<i>0</i>	<i>0</i>	<i>691</i>	<i>444</i>
Nivå 2015	16 703	668	0	6 080	23 451	17 532
Nivå 2016	17 403	705	0	6 080	24 188	18 006
<i>Förändring</i>	<i>700</i>	<i>37</i>	<i>0</i>	<i>0</i>	<i>737</i>	<i>474</i>
Nivå 2015	17 429	697	0	6 344	24 470	18 201
Nivå 2016	18 160	735	0	6 344	25 239	18 695
<i>Förändring</i>	<i>731</i>	<i>38</i>	<i>0</i>	<i>0</i>	<i>769</i>	<i>494</i>
Nivå 2015	18 155	726	0	6 609	25 490	18 869
Nivå 2016	18 916	766	0	6 609	26 291	19 385
<i>Förändring</i>	<i>761</i>	<i>40</i>	<i>0</i>	<i>0</i>	<i>801</i>	<i>516</i>

Total pension per månad samt förändring 2016, ogifta typfall födda 1937 eller tidigare

	Inkomst- /tilläggs pension	Garantipension	Tjänstepension	Brutto	Netto (31,55 % skatt)
Nivå 2015	0	8 089	0	8 089	6 975
Nivå 2016	0	8 053	0	8 053	7 116
<i>Förändring</i>	<i>0</i>	<i>-36</i>	<i>0</i>	<i>-36</i>	<i>141</i>
Nivå 2015	5 789	2 343	868	9 000	7 632
Nivå 2016	6 032	2 224	868	9 124	7 934
<i>Förändring</i>	<i>243</i>	<i>-119</i>	<i>0</i>	<i>124</i>	<i>302</i>
Nivå 2015	7 131	1 799	1070	10 000	8 352
Nivå 2016	7 430	1 659	1070	10 159	8 713
<i>Förändring</i>	<i>299</i>	<i>-140</i>	<i>0</i>	<i>159</i>	<i>361</i>
Nivå 2015	8 473	1 256	1271	11 000	9 073
Nivå 2016	8 829	1 092	1271	11 192	9 421
<i>Förändring</i>	<i>356</i>	<i>-164</i>	<i>0</i>	<i>192</i>	<i>348</i>
Nivå 2015	9 816	712	1472	12 000	9 794
Nivå 2016	10 227	526	1472	12 225	10 128
<i>Förändring</i>	<i>411</i>	<i>-186</i>	<i>0</i>	<i>225</i>	<i>334</i>
Nivå 2015	11 158	168	1674	13 000	10 514
Nivå 2016	11 625	0	1674	13 299	10 863
<i>Förändring</i>	<i>467</i>	<i>-168</i>	<i>0</i>	<i>299</i>	<i>349</i>
Nivå 2015	12 173	0	1827	14 000	11 224
Nivå 2016	12 684	0	1827	14 511	11 673
<i>Förändring</i>	<i>511</i>	<i>0</i>	<i>0</i>	<i>511</i>	<i>449</i>
Nivå 2015	13 044	0	1956	15 000	11 909
Nivå 2016	13 591	0	1956	15 547	12 351
<i>Förändring</i>	<i>547</i>	<i>0</i>	<i>0</i>	<i>547</i>	<i>442</i>
Nivå 2015	13 914	0	2086	16 000	12 594
Nivå 2016	14 497	0	2086	16 583	13 028
<i>Förändring</i>	<i>583</i>	<i>0</i>	<i>0</i>	<i>583</i>	<i>434</i>
Nivå 2015	14 783	0	2217	17 000	13 278
Nivå 2016	15 403	0	2217	17 620	13 704
<i>Förändring</i>	<i>620</i>	<i>0</i>	<i>0</i>	<i>620</i>	<i>426</i>
Nivå 2015	16 667	0	3333	20 000	15 268
Nivå 2016	17 366	0	3333	20 699	15 717
<i>Förändring</i>	<i>699</i>	<i>0</i>	<i>0</i>	<i>699</i>	<i>449</i>
Nivå 2015	17 692	0	5308	23 000	17 264
Nivå 2016	18 467	0	5308	23 775	17 741
<i>Förändring</i>	<i>775</i>	<i>0</i>	<i>0</i>	<i>775</i>	<i>477</i>
Nivå 2015	19 231	0	5769	25 000	18 549
Nivå 2016	20 037	0	5769	25 806	19 068
<i>Förändring</i>	<i>806</i>	<i>0</i>	<i>0</i>	<i>806</i>	<i>519</i>

Nedan redovisas typfall för dem som har bostadstillägg.

Total pension med bostadstillägg per månad samt förändring 2016, ogifta typfall (samma som ovan) födda 1938 eller senare

	Brutto	Netto (31,55 % skatt)	Bostadstillägg (BT)	Netto (med BT)
Nivå 2015	7 899	6 838	5 090	11 928
Nivå 2016	7 863	6 972	5 090	12 062
<i>Förändring</i>	<i>-36</i>	<i>134</i>	<i>0</i>	<i>134</i>
Nivå 2015	9 069	7 681	4 580	12 261
Nivå 2016	9 157	7 958	4 504	12 462
<i>Förändring</i>	<i>88</i>	<i>277</i>	<i>-76</i>	<i>201</i>
Nivå 2015	10 089	8 417	3 983	12 400
Nivå 2016	10 208	8 747	3 887	12 634
<i>Förändring</i>	<i>119</i>	<i>330</i>	<i>-96</i>	<i>234</i>
Nivå 2015	11 108	9 151	3 386	12 537
Nivå 2016	11 259	9 467	3 270	12 737
<i>Förändring</i>	<i>151</i>	<i>316</i>	<i>-116</i>	<i>200</i>
Nivå 2015	12 129	9 886	2 789	12 675
Nivå 2016	12 311	10 186	2 682	12 868
<i>Förändring</i>	<i>182</i>	<i>300</i>	<i>-107</i>	<i>193</i>
Nivå 2015	13 148	10 621	2 308	12 929
Nivå 2016	13 362	10 906	2 185	13 091
<i>Förändring</i>	<i>214</i>	<i>285</i>	<i>-123</i>	<i>162</i>
Nivå 2015	14 275	11 413	1 769	13 182
Nivå 2016	14 779	11 849	1 501	13 350
<i>Förändring</i>	<i>504</i>	<i>436</i>	<i>-268</i>	<i>168</i>
Nivå 2015	15 294	12 110	1 276	13 386
Nivå 2016	15 835	12 538	990	13 528
<i>Förändring</i>	<i>541</i>	<i>428</i>	<i>-286</i>	<i>142</i>
Nivå 2015	17 334	13 507	290	13 797
Nivå 2016	17 947	13 918	0	13 918
<i>Förändring</i>	<i>613</i>	<i>411</i>	<i>-290</i>	<i>121</i>
Nivå 2015	20 391	15 525	0	15 525
Nivå 2016	21 082	15 969	0	15 969
<i>Förändring</i>	<i>691</i>	<i>444</i>	<i>0</i>	<i>444</i>
Nivå 2015	23 451	17 532	0	17 532
Nivå 2016	24 188	18 006	0	18 006
<i>Förändring</i>	<i>737</i>	<i>474</i>	<i>0</i>	<i>474</i>
Nivå 2015	24 470	18 201	0	18 201
Nivå 2016	25 239	18 695	0	18 695
<i>Förändring</i>	<i>769</i>	<i>494</i>	<i>0</i>	<i>494</i>
Nivå 2015	25 490	18 869	0	18 869
Nivå 2016	26 291	19 385	0	19 385
<i>Förändring</i>	<i>801</i>	<i>516</i>	<i>0</i>	<i>516</i>

**Total pension med bostadstillägg per månad samt förändring 2016, ogifta typfall
(samma som ovan) födda 1937 eller tidigare**

	Brutto	Netto (31,55 % skatt)	Bostadstillägg (BT)	Netto (med BT)
Nivå 2015	8 089	6 975	5 064	12 039
Nivå 2016	8 053	7 116	5 064	12 180
<i>Förändring</i>	<i>-36</i>	<i>141</i>	<i>0</i>	<i>141</i>
Nivå 2015	9 000	7 632	4 607	12 239
Nivå 2016	9 124	7 934	4 507	12 441
<i>Förändring</i>	<i>124</i>	<i>302</i>	<i>-100</i>	<i>202</i>
Nivå 2015	10 000	8 352	4 012	12 364
Nivå 2016	10 159	8 713	3 891	12 604
<i>Förändring</i>	<i>159</i>	<i>361</i>	<i>-121</i>	<i>240</i>
Nivå 2015	11 000	9 073	3 417	12 490
Nivå 2016	11 192	9 421	3 275	12 696
<i>Förändring</i>	<i>192</i>	<i>348</i>	<i>-142</i>	<i>206</i>
Nivå 2015	12 000	9 794	2 822	12 616
Nivå 2016	12 225	10 128	2 687	12 815
<i>Förändring</i>	<i>225</i>	<i>334</i>	<i>-135</i>	<i>199</i>
Nivå 2015	13 000	10 514	2 336	12 850
Nivå 2016	13 299	10 863	2 170	13 033
<i>Förändring</i>	<i>299</i>	<i>349</i>	<i>-166</i>	<i>183</i>
Nivå 2015	14 000	11 224	1 852	13 076
Nivå 2016	14 511	11 673	1 580	13 253
<i>Förändring</i>	<i>511</i>	<i>449</i>	<i>-272</i>	<i>177</i>
Nivå 2015	15 000	11 909	1 364	13 273
Nivå 2016	15 547	12 351	1 074	13 425
<i>Förändring</i>	<i>547</i>	<i>442</i>	<i>-290</i>	<i>152</i>
Nivå 2015	16 000	12 594	877	13 471
Nivå 2016	16 583	13 028	569	13 597
<i>Förändring</i>	<i>583</i>	<i>434</i>	<i>-308</i>	<i>126</i>
Nivå 2015	17 000	13 278	390	13 668
Nivå 2016	17 620	13 704	64	13 768
<i>Förändring</i>	<i>620</i>	<i>426</i>	<i>-326</i>	<i>100</i>
Nivå 2015	20 000	15 268	0	15 268
Nivå 2016	20 699	15 717	0	15 717
<i>Förändring</i>	<i>699</i>	<i>449</i>	<i>0</i>	<i>449</i>
Nivå 2015	23 000	17 236	0	17 236
Nivå 2016	23 741	17 712	0	17 712
<i>Förändring</i>	<i>741</i>	<i>476</i>	<i>0</i>	<i>476</i>
Nivå 2015	25 000	18 549	0	18 549
Nivå 2016	25 806	19 068	0	19 068
<i>Förändring</i>	<i>806</i>	<i>519</i>	<i>0</i>	<i>519</i>

Total pension per månad samt förändring 2016, gifta typfall födda 1938 eller senare

	Inkomst- /tilläggs pension	Premiepension	Garanti- pension	Tjänste- pension	Brutto	Netto (31,55 % skatt)
Nivå 2015	0	0	7 046	0	7 046	6 223
Nivå 2016	0	0	7 014	0	7 014	6 324
<i>Förändring</i>	<i>0</i>	<i>0</i>	<i>-32</i>	<i>0</i>	<i>-32</i>	<i>101</i>
Nivå 2015	5 654	226	2 025	1 177	9 082	7 690
Nivå 2016	5 891	238	1 885	1 177	9 191	7 984
<i>Förändring</i>	<i>237</i>	<i>12</i>	<i>-140</i>	<i>0</i>	<i>109</i>	<i>294</i>
Nivå 2015	7 016	281	1 345	1 459	10 101	8 425
Nivå 2016	7 310	296	1 176	1 459	10 241	8 770
<i>Förändring</i>	<i>294</i>	<i>15</i>	<i>-169</i>	<i>0</i>	<i>140</i>	<i>345</i>
Nivå 2015	8 377	335	666	1 742	11 120	9 160
Nivå 2016	8 728	353	469	1 742	11 292	9 490
<i>Förändring</i>	<i>351</i>	<i>18</i>	<i>-197</i>	<i>0</i>	<i>172</i>	<i>330</i>
Nivå 2015	9 739	390	0	2 026	12 155	9 905
Nivå 2016	10 147	411	0	2 026	12 584	10 374
<i>Förändring</i>	<i>408</i>	<i>21</i>	<i>0</i>	<i>0</i>	<i>429</i>	<i>468</i>
Nivå 2015	10 621	425	0	2 209	13 255	10 698
Nivå 2016	11 066	448	0	2 209	13 723	11 154
<i>Förändring</i>	<i>445</i>	<i>23</i>	<i>0</i>	<i>0</i>	<i>468</i>	<i>455</i>
Nivå 2015	11 438	458	0	2 379	14 275	11 413
Nivå 2016	11 917	483	0	2 379	14 779	11 849
<i>Förändring</i>	<i>479</i>	<i>25</i>	<i>0</i>	<i>0</i>	<i>504</i>	<i>436</i>
Nivå 2015	12 255	490	0	2 549	15 294	12 110
Nivå 2016	12 769	517	0	2 549	15 835	12 538
<i>Förändring</i>	<i>514</i>	<i>27</i>	<i>0</i>	<i>0</i>	<i>541</i>	<i>428</i>
Nivå 2015	13 889	556	0	2 889	17 334	13 507
Nivå 2016	14 471	587	0	2 889	17 947	13 918
<i>Förändring</i>	<i>582</i>	<i>31</i>	<i>0</i>	<i>0</i>	<i>613</i>	<i>411</i>
Nivå 2015	15 686	627	0	4 078	20 391	15 525
Nivå 2016	16 343	661	0	4 078	21 082	15 969
<i>Förändring</i>	<i>657</i>	<i>34</i>	<i>0</i>	<i>0</i>	<i>691</i>	<i>444</i>
Nivå 2015	16 703	668	0	6 080	23 451	17 532
Nivå 2016	17 403	705	0	6 080	24 188	18 006
<i>Förändring</i>	<i>700</i>	<i>37</i>	<i>0</i>	<i>0</i>	<i>737</i>	<i>474</i>
Nivå 2015	17 429	697	0	6 344	24 470	18 201
Nivå 2016	18 160	735	0	6 344	25 239	18 695
<i>Förändring</i>	<i>731</i>	<i>38</i>	<i>0</i>	<i>0</i>	<i>769</i>	<i>495</i>
Nivå 2015	18 155	726	0	6 609	25 490	18 869
Nivå 2016	18 916	766	0	6 609	26 291	19 385
<i>Förändring</i>	<i>761</i>	<i>40</i>	<i>0</i>	<i>0</i>	<i>801</i>	<i>516</i>

Total pension per månad samt förändring 2016, gifta typfall födda 1937 eller tidigare

	Inkomst- /tilläggs pension	Garantipension	Tjänstepension	Brutto	Netto (31,55 % skatt)
Nivå 2015	0	7 207	0	7 207	6 339
Nivå 2016	0	7 174	0	7 174	6 446
<i>Förändring</i>	<i>0</i>	<i>-33</i>	<i>0</i>	<i>-33</i>	<i>107</i>
Nivå 2015	6 450	1 582	968	9 000	7 631
Nivå 2016	6 721	1 455	968	9 144	7 948
<i>Förändring</i>	<i>271</i>	<i>-127</i>	<i>0</i>	<i>144</i>	<i>317</i>
Nivå 2015	7 794	1 037	1169	10 000	8 352
Nivå 2016	8 120	889	1169	10 178	8 727
<i>Förändring</i>	<i>326</i>	<i>-148</i>	<i>0</i>	<i>178</i>	<i>375</i>
Nivå 2015	9 136	494	1370	11 000	9 073
Nivå 2016	9 519	322	1370	11 211	9 434
<i>Förändring</i>	<i>383</i>	<i>-172</i>	<i>0</i>	<i>211</i>	<i>361</i>
Nivå 2015	10 435	0	1565	12 000	9 794
Nivå 2016	10 873	0	1565	12 438	10 274
<i>Förändring</i>	<i>438</i>	<i>0</i>	<i>0</i>	<i>438</i>	<i>480</i>
Nivå 2015	11 304	0	1696	13 000	10 514
Nivå 2016	11 777	0	1696	13 473	10 982
<i>Förändring</i>	<i>473</i>	<i>0</i>	<i>0</i>	<i>473</i>	<i>468</i>
Nivå 2015	12 174	0	1826	14 000	11 225
Nivå 2016	12 684	0	1826	14 510	11 673
<i>Förändring</i>	<i>510</i>	<i>0</i>	<i>0</i>	<i>510</i>	<i>448</i>
Nivå 2015	13 044	0	1956	15 000	11 909
Nivå 2016	13 590	0	1956	15 546	12 350
<i>Förändring</i>	<i>546</i>	<i>0</i>	<i>0</i>	<i>546</i>	<i>441</i>
Nivå 2015	13 913	0	2087	16 000	12 593
Nivå 2016	14 496	0	2087	16 583	13 027
<i>Förändring</i>	<i>583</i>	<i>0</i>	<i>0</i>	<i>583</i>	<i>434</i>
Nivå 2015	14 783	0	2217	17 000	13 278
Nivå 2016	15 402	0	2217	17 619	13 704
<i>Förändring</i>	<i>619</i>	<i>0</i>	<i>0</i>	<i>619</i>	<i>426</i>
Nivå 2015	16 667	0	3333	20 000	15 268
Nivå 2016	17 365	0	3333	20 698	15 716
<i>Förändring</i>	<i>698</i>	<i>0</i>	<i>0</i>	<i>698</i>	<i>448</i>
Nivå 2015	17 692	0	5308	23 000	17 236
Nivå 2016	18 434	0	5308	23 742	17 713
<i>Förändring</i>	<i>742</i>	<i>0</i>	<i>0</i>	<i>742</i>	<i>477</i>
Nivå 2015	19 231	0	5769	25 000	18 549
Nivå 2016	20 037	0	5769	25 806	19 068
<i>Förändring</i>	<i>806</i>	<i>0</i>	<i>0</i>	<i>806</i>	<i>519</i>

Nedan redovisas typfall för dem som har bostadstillägg.

Total pension med bostadstillägg per månad samt förändring 2016, gifta typfall (samma som ovan) födda 1938 eller senare

	Brutto	Netto (31,55 % skatt)	Bostadstillägg (BT)	Netto (med BT)
Nivå 2015	7 046	6 223	2 545	8 768
Nivå 2016	7 014	6 324	2 545	8 869
<i>Förändring</i>	<i>-32</i>	<i>101</i>	<i>0</i>	<i>101</i>
Nivå 2015	9 082	7 690	1 509	9 199
Nivå 2016	9 191	7 984	1 422	9 406
<i>Förändring</i>	<i>109</i>	<i>294</i>	<i>-87</i>	<i>207</i>
Nivå 2015	10 101	8 425	912	9 337
Nivå 2016	10 241	8 770	805	9 575
<i>Förändring</i>	<i>140</i>	<i>345</i>	<i>-107</i>	<i>238</i>
Nivå 2015	11 120	9 160	315	9 475
Nivå 2016	11 292	9 490	202	9 692
<i>Förändring</i>	<i>172</i>	<i>330</i>	<i>-113</i>	<i>217</i>
Nivå 2015	12 155	9 905	0	9 905
Nivå 2016	12 584	10 374	0	10 374
<i>Förändring</i>	<i>429</i>	<i>469</i>	<i>0</i>	<i>469</i>
Nivå 2015	13 255	10 698	0	10 698
Nivå 2016	13 723	11 154	0	11 154
<i>Förändring</i>	<i>468</i>	<i>456</i>	<i>0</i>	<i>456</i>
Nivå 2015	14 275	11 413	0	11 413
Nivå 2016	14 779	11 849	0	11 849
<i>Förändring</i>	<i>504</i>	<i>436</i>	<i>0</i>	<i>436</i>
Nivå 2015	15 294	12 110	0	12 110
Nivå 2016	15 835	12 538	0	12 538
<i>Förändring</i>	<i>541</i>	<i>428</i>	<i>0</i>	<i>428</i>
Nivå 2015	17 334	13 507	0	13 507
Nivå 2016	17 947	13 918	0	13 918
<i>Förändring</i>	<i>613</i>	<i>411</i>	<i>0</i>	<i>411</i>
Nivå 2015	20 391	15 525	0	15 525
Nivå 2016	21 082	15 969	0	15 969
<i>Förändring</i>	<i>691</i>	<i>444</i>	<i>0</i>	<i>444</i>
Nivå 2015	23 451	17 532	0	17 532
Nivå 2016	24 188	18 006	0	18 006
<i>Förändring</i>	<i>737</i>	<i>474</i>	<i>0</i>	<i>474</i>
Nivå 2015	24 470	18 201	0	18 201
Nivå 2016	25 239	18 695	0	18 695
<i>Förändring</i>	<i>769</i>	<i>494</i>	<i>0</i>	<i>494</i>
Nivå 2015	25 490	18 869	0	18 869
Nivå 2016	26 291	19 385	0	19 385
<i>Förändring</i>	<i>801</i>	<i>516</i>	<i>0</i>	<i>516</i>

Total pension med bostadstillägg per månad samt förändring 2016, gifta typfall (samma som ovan) födda 1937 eller tidigare

	Brutto	Netto (31,55 % skatt)	Bostadstillägg (BT)	Netto (med BT)
Nivå 2015	7 207	6 339	2 526	8 865
Nivå 2016	7 174	6 446	2 526	8 972
<i>Förändring</i>	-33	107	0	107
Nivå 2015	9 000	7 631	1 534	9 165
Nivå 2016	9 144	7 948	1 425	9 373
<i>Förändring</i>	144	317	-109	208
Nivå 2015	10 000	8 352	939	9 291
Nivå 2016	10 178	8 727	808	9 535
<i>Förändring</i>	178	375	-131	244
Nivå 2015	11 000	9 073	344	9 417
Nivå 2016	11 211	9 434	205	9 639
<i>Förändring</i>	211	361	-139	222
Nivå 2015	12 000	9 794	0	9 794
Nivå 2016	12 438	10 274	0	10 274
<i>Förändring</i>	438	480	0	480
Nivå 2015	13 000	10 514	0	10 514
Nivå 2016	13 473	10 982	0	10 982
<i>Förändring</i>	473	468	0	468
Nivå 2015	14 000	11 225	0	11 225
Nivå 2016	14 510	11 673	0	11 673
<i>Förändring</i>	510	448	0	448
Nivå 2015	15 000	11 909	0	11 909
Nivå 2016	15 546	12 350	0	12 350
<i>Förändring</i>	546	441	0	441
Nivå 2015	16 000	12 593	0	12 593
Nivå 2016	16 583	13 027	0	13 027
<i>Förändring</i>	583	434	0	434
Nivå 2015	17 000	13 278	0	13 278
Nivå 2016	17 619	13 704	0	13 704
<i>Förändring</i>	619	426	0	426
Nivå 2015	20 001	15 268	0	15 268
Nivå 2016	20 699	15 716	0	15 716
<i>Förändring</i>	698	448	0	448
Nivå 2015	23 000	17 236	0	17 236
Nivå 2016	23 742	17 713	0	17 713
<i>Förändring</i>	742	477	0	477
Nivå 2015	25 000	18 549	0	18 549
Nivå 2016	25 806	19 068	0	19 068
<i>Förändring</i>	806	519	0	519